



# Anti-His Antibody

## 产品信息

**产品介绍:** His 标签是一种分子量很小的标签, 通常由 6-8 个组氨酸(His)组成, His 标签是蛋白纯化和检测的常用标签之一, 由于其分子量小, 融合至目的蛋白后对蛋白的结构和特性几乎没有影响。抗 His 标签的抗体能对 His 标签融合蛋白进行准确的检测、定位和纯化, 从而为广大科研者提供便利。

**抗体来源:**小鼠

**交叉反应:**His标签融合蛋白

**克隆类型:**单克隆抗体

**亚型:**IgG1

**来源:**293细胞表达的重组抗体

**纯化方式:**rProtein A亲和纯化

**产品纯度:**≥95%, SDS-PAGE检测

**储存缓冲液:**1×PBS (pH7.4) , 0.02%叠氮钠, 50%甘油

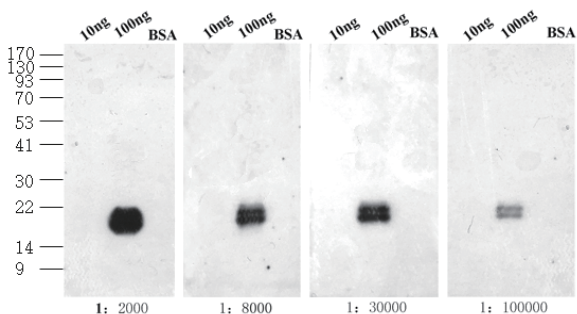
**储存条件:**干冰运输, -20°C可保存二年, 避免反复冻融

## 产品应用

浓度	1 mg/mL
WB	1/2000-1/10000
ELISA	1/5000-1/15000
IP	2 µg-8 µg
IF	1/200

## 数据展示

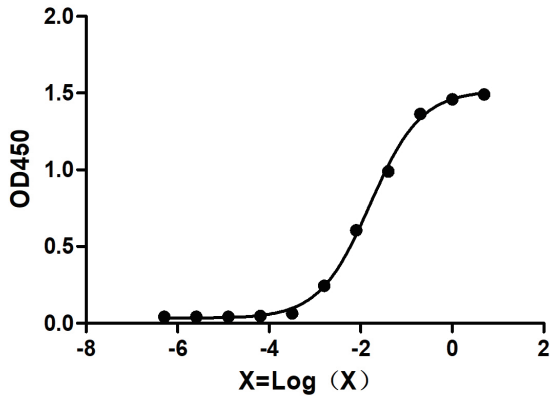
WB数据:



- 1) 样品信息: His标签融合蛋白
- 2) 蛋白上样量: 10 ng (未见信号), 100 ng (信号较强)
- 3) 蛋白大小: 预测大小: 19.4 KDa, 实际大小: ≈20 KDa
- 4) 二抗信息: 羊抗小鼠IgG(H+L)-HRP, 1/10000



ELISA数据:



- 1) 样品信息: His标签融合蛋白
- 2) 包被浓度: 0.5 µg/mL
- 3) X轴: 抗体浓度 (µg/mL) 的对数值

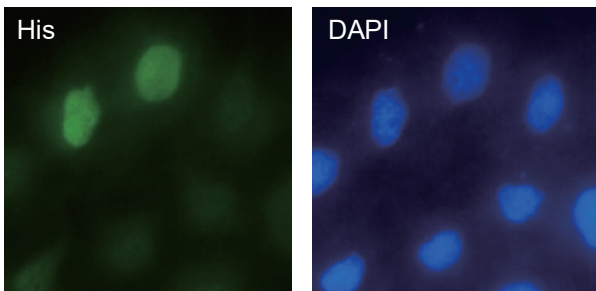
IP数据:



+ - - Normal mouse IgG  
- - + Anti-His antibody

- 1) 样品信息: 200 µg 293细胞上清
- 2) Beads: rProtein A Magarose Beads

IP数据:



- 1) 样品信息: HeLa细胞
- 2) 质粒: His标签融合蛋白主要分布于细胞核

产品信息

产品	货号	规格
Anti-His Antibody	BP0005-01	100 µL (1 mg/mL)