



# Anti $\beta$ -actin Antibody-HRP

## 目录

1. 产品信息.....	1
2. 产品应用.....	1
3. 注意事项.....	1
4. 参考信息.....	1
5. 订购信息.....	2
6. 相关产品.....	2

## 1. 产品信息

### 1.1 产品介绍

$\beta$ -actin ( $\beta$ -肌动蛋白) 由 375 个氨基酸残基构成, 蛋白分子量约 42–43 kDa。该蛋白主要定位于细胞骨架中, 在绝大多数细胞中呈高丰度稳定表达, 蛋白表达量可占细胞总蛋白总量的 50%, 稳定性优异, 是蛋白免疫印迹 (Western Blot)、实时荧光定量 PCR (qPCR) 实验中最常用的内参参照标志物。Anti  $\beta$ -actin Antibody-HRP 为辣根过氧化物酶 (HRP) 直接偶联  $\beta$ -actin 一抗。开展 Western Blot 实验时, 孵育完成后可直接添加化学发光底物, 特异性识别并检测  $\beta$ -actin 内参蛋白, 全程无需使用二抗, 简化实验操作流程。

### 1.2 基本信息

抗体来源: 重组抗体

交叉反应: 人、大鼠、小鼠、兔、牛等

克隆类型: 单克隆抗体

偶联物: 辣根过氧化物酶 (HRP)

纯化方式: rProtein A 亲和纯化

储存缓冲液: 1× PBS (pH7.4), 0.05% proclin 300, 50% 甘油

储存条件: 干冰运输, -20 °C 可保存 2 年, 避免反复冻融

## 2. 产品应用

WB=1:1000-1:3000

## 3. 注意事项

- 1) 本产品为 HRP 直标抗体, 需要避光保存于 -20 °C 或者 -80 °C 中;
- 2) 本产品灵敏度高, WB 稀释比值请按照说明书进行, 否则可能会出现非特异性条带;
- 3) PVDF 膜在转膜前需要用甲醇激活, 转膜后抗体稀释液尽量过量, 转膜和抗体孵育过程中不要产生气泡;
- 4) 本品在 37 °C 下孵育 30-60 min 即可产生很明显的信号, 常温孵育可适当延长时间。

## 4. 参考信息

- 1) 样本信息: 兔脾细胞、293、CHO、EL4-B5、BRL 等细胞系;
- 2) 样品处理:  $3 \times 10^6$  细胞 PBS 清洗三次后加入 1 ml PBS 重悬, 取 10  $\mu$ l 重悬液加入 10  $\mu$ l 2× loading Buffer, 100 °C 高温煮沸 10 min;
- 3) 上样体积: 10  $\mu$ l (含 2× loading buffer);
- 4) 抗体稀释比值: 5 ml 抗体稀释液中加入 5  $\mu$ l (1: 1000) 和 1.6  $\mu$ l (1: 3000) Anti  $\beta$ -actin Antibody-HRP 抗体;
- 5) 抗体孵育条件: 37 °C 摇晃孵育 30 min;
- 6) 结果:

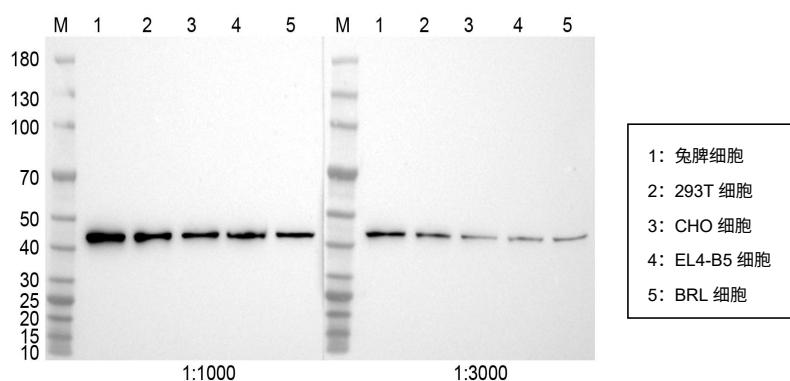


图 1. 不同细胞系中β-actin 抗体的 WB 检测图

从图中可以看出，Anti β-actin Antibody-HRP 抗体能够检测不同细胞系的β-actin 蛋白，条带大小 42-43KDa，且条带单一。

### 5. 订购信息

名称	货号	规格
Anti β-actin Antibody-HRP	BP5033-01	20 μl
	BP5033-02	100 μl
	BP5033-03	1 ml

### 6. 相关产品

分类	名称	货号
全细胞内参抗体	Anti GAPDH Antibody-HRP	BP5018
	Anti Hsp90 Antibody-HRP	BP5019
细胞骨架内参抗体	Anti β-tubulin Antibody-HRP	BP5020
细胞核内参抗体	Anti Histone H3 Antibody-HRP	BP5021