



Tris-Glycine 蛋白预制胶

目录

1. 产品介绍	1
2. 凝胶分离范围一览表	1
3. 操作说明	2
4. 电泳条件	3
5. 注意事项	3
6. 订购信息	3

1. 产品介绍

ACE 全新推出的 Tris-Glycine 蛋白预制胶是一款高品质、高性能的小型聚丙烯酰胺凝胶。该预制胶为 Tris-Glycine 凝胶缓冲系统，能够实现高效、可靠地分离蛋白质，便于后续染色或 WB 检测。Tris-Glycine 蛋白预制胶提供不同的浓度，包括：梯度浓度 4-12%和 4-20%，固定浓度 8%、10%、12%和 15%。每种浓度的预制胶都有 10 孔、12 孔和 15 孔三种规格。胶板尺寸：长×宽×高为 100×80×4.5mm，凝胶尺寸：长×宽×厚为 85×70×1.0mm。

主要优势：

- ①操作便捷：即开即用，无需自己配制各种溶液和灌胶操作，节省宝贵的时间。
- ②安全无毒：无需接触有毒有害试剂，安全放心。
- ③兼容性强：适合大多数小型电泳槽。
- ④高分辨率：蛋白条带分离更清晰、均一。
- ⑤结果稳定：通过全自动、大规模的生产，保证每片胶之间良好的重复性，质量稳定。

2. 凝胶分离范围一览表

8%	10%	12%	15%	4-12%	4-20%
200 kDa	200 kDa	200 kDa	200 kDa	200 kDa	200 kDa
150 kDa	150 kDa	150 kDa	150 kDa	150 kDa	150 kDa
120 kDa	120 kDa	120 kDa	120 kDa	120 kDa	120 kDa
100 kDa	100 kDa	100 kDa	100 kDa	100 kDa	100 kDa
85 kDa	85 kDa	85 kDa	85 kDa	85 kDa	85 kDa
70 kDa	70 kDa	70 kDa	70 kDa	70 kDa	70 kDa
60 kDa	60 kDa	60 kDa	60 kDa	60 kDa	60 kDa
50 kDa	50 kDa	50 kDa	50 kDa	50 kDa	50 kDa
40 kDa	40 kDa	40 kDa	40 kDa	40 kDa	40 kDa
30 kDa	30 kDa	30 kDa	30 kDa	30 kDa	30 kDa
25 kDa	25 kDa	25 kDa	25 kDa	25 kDa	25 kDa
20 kDa	20 kDa	20 kDa	20 kDa	20 kDa	20 kDa
15 kDa	15 kDa	15 kDa	15 kDa	15 kDa	15 kDa
10 kDa	10 kDa	10 kDa	10 kDa	10 kDa	10 kDa



3. 操作说明

3.1 使用 Bio-Rad、WIX 等品牌硅胶密封条凸起的电泳槽时，将电泳槽内框架的绿色硅胶密封条取出，将其平坦的一面朝外并重新插回内框架的凹槽中-如图 1

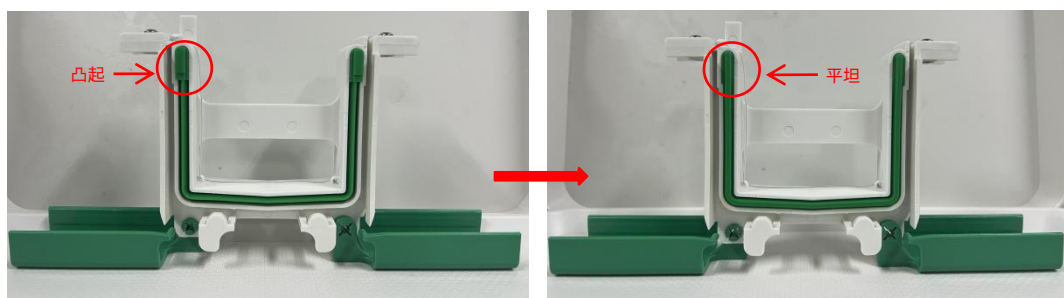


图 1

3.2 将预制胶从包装袋中取出，撕去胶板底部的金色胶带-如图 2

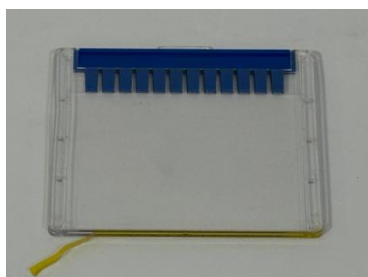


图 2

3.3 按箭头方向将梳子从胶板中平稳地推出-如图 3

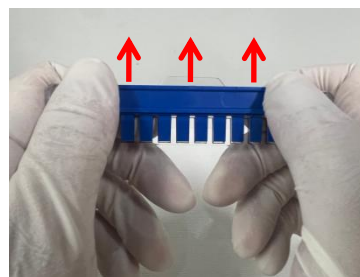


图 3

3.4 按照图示中的方法将胶板安装到凝胶电泳装置中-如图 4

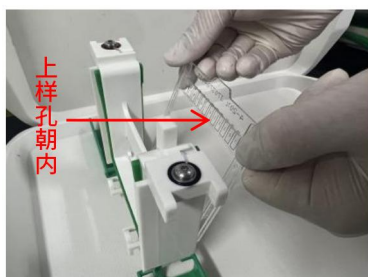


图 4

3.5 装胶完成-如图 5



图 5

向电泳槽的内槽中倒入足够的 Tris-Glycine 电泳缓冲液，使其覆盖上样孔 5-7mm，在外槽中加入相同的电泳缓冲液。可以使用注射器或其他工具吸取适量的电泳缓冲液，将上样孔轻轻冲洗干净，去除气泡和残留的储存缓冲液。将蛋白质样品上样、电泳。

3.6 从胶板中取出凝胶-如图 6



图 6

- ①电泳结束后，从电泳槽中将胶板取出。
- ②用镊具小心插入胶板之间的空隙中。
- ③按照图中所示方法慢慢撬动胶板上（图 a）、中（图 b）、下（图 c）三个位置，直至胶板两侧完全分开。
- ④胶板打开之后，凝胶可能粘在任意一侧，将无凝胶的胶板取下，将有凝胶一侧的胶板浸入水中，贴着水面，倾斜轻轻提起，凝胶便会掉落到水中，将凝胶从水中取出进行染色。



4. 电泳条件

4.1 可依据使用习惯设置恒压 100-160V 的电泳条件。

4.2 推荐电泳条件：电压，160V；电泳时间 40-55min。

4.3 Tris-Glycine 电泳缓冲液配方：Glycine 18.8g，Tris-Base 6.06g，SDS 1g，EDTA 0.372g，纯水或去离子水定容至 1L，充分搅拌溶解。

4.4 染色方法：考马斯亮蓝染色。

5. 注意事项

5.1 塑料胶板底部的金色胶条必须撕掉，否则会影响电泳正常运行。

5.2 请勿使用与 Tris-Glycine 蛋白预制胶缓冲系统不兼容的电泳缓冲液。

5.3 推荐电泳条件为 160V、40-55min，实际电泳时间与电泳缓冲液使用次数、蛋白凝胶浓度等因素有关，可以自行适当调整。

5.4 兼容市场上主流的 mini 电泳槽，如 Bio-Rad、天能、六一和君意东方等。

5.5 本产品 2-8℃ 保存，12 个月有效期，不能置于 0℃ 以下。

5.6 为了您的安全和健康，请穿实验服并佩戴一次性手套和口罩操作。

5.7 本产品仅限科研使用，不用于临床诊断。

6. 订购信息

名称	货号	规格
Tris-Glycine 蛋白预制胶 (8%，10 孔)	TG10008Gel	10 PCs/Box
Tris-Glycine 蛋白预制胶 (8%，12 孔)	TG12008Gel	10 PCs/Box
Tris-Glycine 蛋白预制胶 (8%，15 孔)	TG15008Gel	10 PCs/Box
Tris-Glycine 蛋白预制胶 (10%，10 孔)	TG10010Gel	10 PCs/Box
Tris-Glycine 蛋白预制胶 (10%，12 孔)	TG12010Gel	10 PCs/Box
Tris-Glycine 蛋白预制胶 (10%，15 孔)	TG15010Gel	10 PCs/Box
Tris-Glycine 蛋白预制胶 (12%，10 孔)	TG10012Gel	10 PCs/Box
Tris-Glycine 蛋白预制胶 (12%，12 孔)	TG12012Gel	10 PCs/Box
Tris-Glycine 蛋白预制胶 (12%，15 孔)	TG15012Gel	10 PCs/Box
Tris-Glycine 蛋白预制胶 (15%，10 孔)	TG10015Gel	10 PCs/Box
Tris-Glycine 蛋白预制胶 (15%，12 孔)	TG12015Gel	10 PCs/Box
Tris-Glycine 蛋白预制胶 (15%，15 孔)	TG15015Gel	10 PCs/Box
Tris-Glycine 蛋白预制胶 (4-12%，10 孔)	TG10412Gel	10 PCs/Box
Tris-Glycine 蛋白预制胶 (4-12%，12 孔)	TG12412Gel	10 PCs/Box
Tris-Glycine 蛋白预制胶 (4-12%，15 孔)	TG15412Gel	10 PCs/Box
Tris-Glycine 蛋白预制胶 (4-20%，10 孔)	TG10420Gel	10 PCs/Box
Tris-Glycine 蛋白预制胶 (4-20%，12 孔)	TG12420Gel	10 PCs/Box
Tris-Glycine 蛋白预制胶 (4-20%，15 孔)	TG15420Gel	10 PCs/Box